

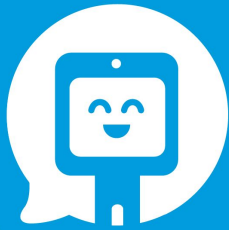
Le  
**Robot Lycéen**  
par la Région Auvergne-Rhône-Alpes

# GUIDE DE RÉOLUTION DE PROBLÈMES



**La Région**  
Auvergne-Rhône-Alpes





Le  
**Robot Lycéen**  
par la Région Auvergne-Rhône-Alpes

# Sommaire du guide de résolution des problèmes

1. Problème #1	<b>3</b>
2. Problème #2	<b>4</b>
3. Problème #3	<b>5</b>
4. Problème #4	<b>6</b>
5. Problème #5	<b>7</b>
6. Problème #6	<b>8</b>
7. Problème #7	<b>9</b>

# 1

## Problème

### #1

**Je ne vois pas de robot dans la liste de l'application "BEAM".**

#### **Diagnostic**

L'élève n'a pas les droits pour piloter.

#### **Résolution**

Solliciter le référent technique afin qu'il "invite" l'élève sur le groupe "Lycée XXX".



# 2

## Problème #2

**Le robot est disponible sur l'application mais dans l'état "déconnecté".**

### **Diagnostic 1**

La clé 4G usb n'est pas branchée directement.

### **Résolution 1**

Rebrancher la clé 4G usb au niveau de la tête.

---

### **Diagnostic 2**

Il n'y a pas de couverture 4G.

### **Résolution 2**

Déplacer le robot dans un lieu couvert où le fonctionnement du robot a été constaté.



# 3

## Problème

### #3

#### Le robot ne se charge plus sur sa base de chargement

##### Diagnostic 1

Il s'agit d'un problème de branchement.

##### Résolution 1

Vérifier que le câble d'alimentation soit bien branché dans la prise (et que la prise fonctionne), et également, sur la base de chargement, fermement.

Le câble d'alimentation ne fonctionne peut-être plus : dans ce cas, essayer avec un autre (câble d'alimentation classique).

---

##### Diagnostic 2

La LED qui devrait être verte (ou bleue) est d'une autre couleur (ou éteinte).

##### Résolution 2

Tenter un redémarrage du robot, ou demander au référent technique de contacter Awabot.



# 4

## Problème

### #4

**Le robot est connecté mais l'image apparaît pixellisée sur l'écran du robot.**

#### Diagnostic 1

Le robot capte peut-être mal la 4G à cet endroit.

#### Résolution 1

Tenter de déplacer le robot dans un endroit où il capte correctement.

---

#### Diagnostic 2

La connexion de l'élève est peut-être mauvaise.

#### Résolution 2

Lui demander de réaliser un test de connexion.

---

#### Diagnostic 3

Il n'y a peut-être plus de forfait sur la clé 4G (faible probabilité).

#### Résolution 3

Solliciter le référent technique afin qu'il vérifie auprès d'Awabot l'état du forfait, qui le rechargera en cas de besoin.



# 5

## Problème

### #5

**Le robot affiche diverses erreurs (ex : erreur au niveau de la caméra de navigation du robot, problème moteur, etc...).**

#### **Diagnostic**

Une erreur système est survenue sur le robot.

#### **Résolution**

Il faut redémarrer le robot.

Brancher un clavier dans le port USB, puis sélectionner à l'écran "Outils", puis "Marche / Arrêt", puis "Arrêt". Remettre le robot sur sa base de chargement pour qu'il redémarre.

*Si le robot ne redémarre pas, renouveler la manipulation. En cas de nouveau défaut, solliciter le référent technique qui contactera Awabot pour SAV.*



# 6

## Problème

### #6

L'élève n'arrive plus à piloter le robot avec le clavier (le message "conduite au clavier désactivée" s'affiche sur l'écran de l'application robot).

#### Diagnostic

Le curseur de la souris doit être hors champ du logiciel.

#### Résolution

Demander à l'élève de remettre le curseur de la souris dans la vue de la session.





# 7

## Problème

### #7

**Le robot est éteint et ne démarre pas.**

#### **Diagnostic**

Le robot a peut-être été laissé hors charge.

#### **Résolution**

Laisser le robot charger sur sa base (plusieurs heures).

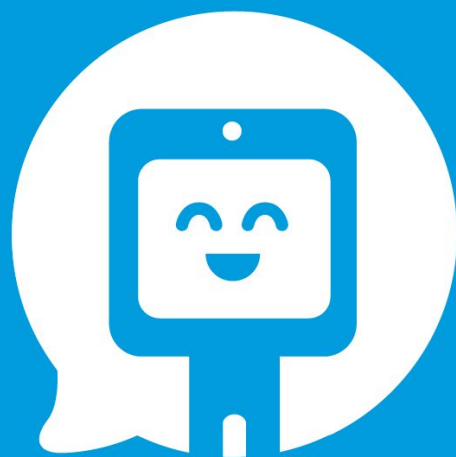
*Si vous ne constatez aucun changement au bout de 12 heures, solliciter le référent technique afin qu'il contacte Awabot.*



**Pour tout renseignement supplémentaire, ou question, La Région Auvergne-Rhône-Alpes met à votre disposition une plateforme d'apprentissage en ligne, gratuite et ouverte à tous au sujet du robot lycéen.**

Rendez vous sur :

[www.robotlyceen.fr](http://www.robotlyceen.fr)



Le  
**Robot Lycéen**  
par la Région Auvergne-Rhône-Alpes



**La Région**  
Auvergne-Rhône-Alpes

