

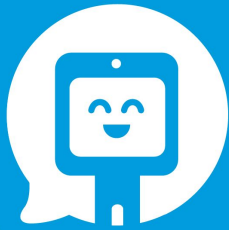
Le
Robot Lycéen
par la Région Auvergne-Rhône-Alpes

4 GUIDE DE RÉOLUTION DE PROBLÈMES



La Région
Auvergne-Rhône-Alpes





Le
Robot Lycéen
par la Région Auvergne-Rhône-Alpes

Sommaire du guide de résolution des problèmes

1. Problème #1	3
2. Problème #2	4
3. Problème #3	5
4. Problème #4	6
5. Problème #5	7
6. Problème #6	8
7. Problème #7	9

1

Problème

#1

Je ne vois pas de robot dans la liste de l'application "BEAM".

Diagnostic

L'élève n'a pas les droits pour piloter.

Résolution

Solliciter le référent technique afin qu'il "invite" l'élève sur le groupe "Lycée XXX".



2

Problème #2

Le robot est disponible sur l'application mais dans l'état "déconnecté".

Diagnostic 1

La clé 4G usb n'est pas branchée directement.

Résolution 1

Rebrancher la clé 4G usb au niveau de la tête.

Diagnostic 2

Il n'y a pas de couverture 4G.

Résolution 2

Déplacer le robot dans un lieu couvert où le fonctionnement du robot a été constaté.



3

Problème

#3

Le robot ne se charge plus sur sa base de chargement

Diagnostic 1

Il s'agit d'un problème de branchement.

Résolution 1

Vérifier que le câble d'alimentation soit bien branché dans la prise (et que la prise fonctionne), et également, sur la base de chargement, fermement.

Le câble d'alimentation ne fonctionne peut-être plus : dans ce cas, essayer avec un autre (câble d'alimentation classique).

Diagnostic 2

La LED qui devrait être verte (ou bleue) est d'une autre couleur (ou éteinte).

Résolution 2

Tenter un redémarrage du robot, ou demander au référent technique de contacter Awabot.



4

Problème

#4

Le robot est connecté mais l'image apparaît pixellisée sur l'écran du robot.

Diagnostic 1

Le robot capte peut-être mal la 4G à cet endroit.

Résolution 1

Tenter de déplacer le robot dans un endroit où il capte correctement.

Diagnostic 2

La connexion de l'élève est peut-être mauvaise.

Résolution 2

Lui demander de réaliser un test de connexion.

Diagnostic 3

Il n'y a peut-être plus de forfait sur la clé 4G (faible probabilité).

Résolution 3

Solliciter le référent technique afin qu'il vérifie auprès d'Awabot l'état du forfait, qui le rechargera en cas de besoin.



5

Problème

#5

Le robot affiche diverses erreurs (ex : erreur au niveau de la caméra de navigation du robot, problème moteur, etc...).

Diagnostic

Une erreur système est survenue sur le robot.

Résolution

Il faut redémarrer le robot.

Brancher un clavier dans le port USB, puis sélectionner à l'écran "Outils", puis "Marche / Arrêt", puis "Arrêt". Remettre le robot sur sa base de chargement pour qu'il redémarre.

Si le robot ne redémarre pas, renouveler la manipulation. En cas de nouveau défaut, solliciter le référent technique qui contactera Awabot pour SAV.



6

Problème

#6

L'élève n'arrive plus à piloter le robot avec le clavier (le message "conduite au clavier désactivée" s'affiche sur l'écran de l'application robot).

Diagnostic

Le curseur de la souris doit être hors champ du logiciel.

Résolution

Demander à l'élève de remettre le curseur de la souris dans la vue de la session.



7

Problème

#7

Le robot est éteint et ne démarre pas.

Diagnostic

Le robot a peut-être été laissé hors charge.

Résolution

Laisser le robot charger sur sa base (plusieurs heures).

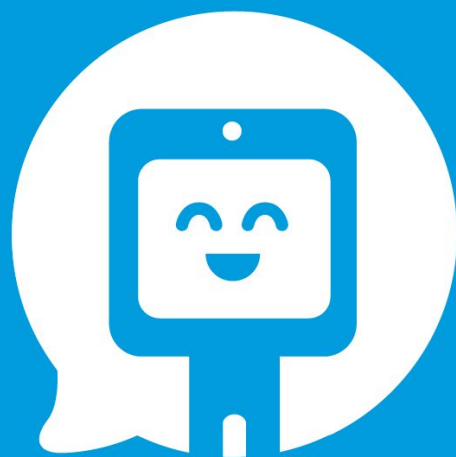
Si vous ne constatez aucun changement au bout de 12 heures, solliciter le référent technique afin qu'il contacte Awabot.



Pour tout renseignement supplémentaire, ou question, La Région Auvergne-Rhône-Alpes met à votre disposition une plateforme d'apprentissage en ligne, gratuite et ouverte à tous au sujet du robot lycéen.

Rendez vous sur :

www.robotlyceen.fr



Le
Robot Lycéen
par la Région Auvergne-Rhône-Alpes



La Région
Auvergne-Rhône-Alpes

